

Parametry techniczne

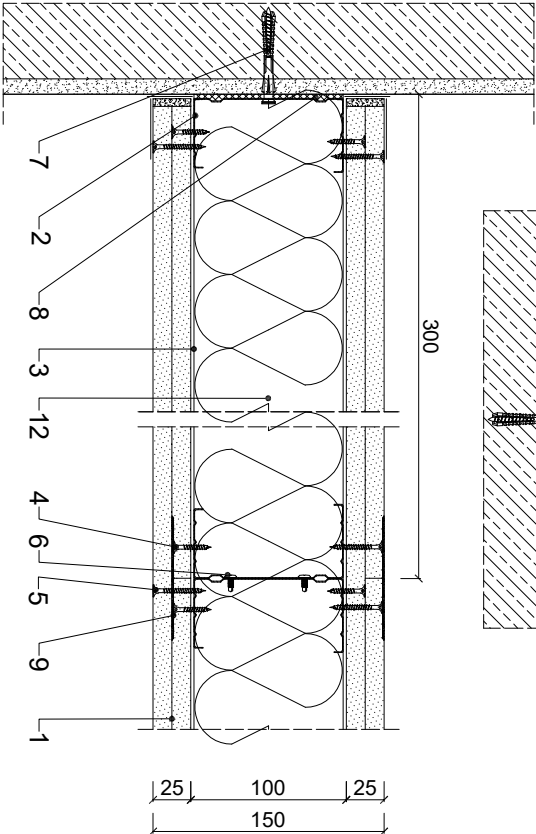
KLASA ODPORNOŚCI OGNIOWEJ EN ¹⁾	GRUBOŚĆ		MASA M	MAKSYMALNA WYSOKOŚĆ**)		PEŁTY GIPSOWO-KARTONOWE RIGIPS PRO (4PRO)***)	RODZAJ PROFILU RIGIPS	WYPEŁNIENIE WEŁNA MINERALNA
	G	[mm]		[kg/m ²]	H			
EI 30 ¹⁾								
REI 30 ²⁾								
EI 60 ¹⁾			47			typ A lub Hydro typ H2 gr. 2x12,5 mm	2xGW/UW 100 ULTRASTIL	Wełna ⁴⁾ gr. 50 mm (100mm) ⁵⁾ ISOVER Aku-Płyta / Akupiat+ lub Polterm Uni
REI 60 ²⁾								
EI 90 ³⁾								
REI 90 ²⁾								
EI 120 ¹⁾			51			Fire typ F ₁ , Fire+ typ DF lub Fire+Hydro typ DFH2 gr. 2x12,5 mm		
REI 120 ²⁾								

1) Klasa odporności opowień na podstawie Krajowej Oceny Technicznej TR-AKT-2018/0175 wydana 1.12.2018r. 2) Średni całkowity RIGIPS może pełnić funkcję ścian działowych stawianych samowyporno samowypalenia przeciwpowodziowego. 3) Klasa odporności opowień i izolacji dla dowolnej wełny mineralnej szkieletu o gęstości co najmniej 30 kg/m³ i grubości min. 70 mm. 4) Wełna mineralna szkieletu o gęstości co najmniej 30 kg/m³ i grubości min. 70 mm. 5) Dla odporności opowień EI 30 nie wymagane wypełnienia wełną mineralną. 6) Klasa odporności opowień EI 60 nie wymagane wypełnienia wełną mineralną. 7) Klasa odporności opowień EI 90 nie wymagane wypełnienia wełną mineralną. 8) Klasa odporności opowień EI 120 nie wymagane wypełnienia wełną mineralną. 9) Płyta gipsowo-kartonowa RIGIPS typ DFH2 lub RIGIPS typ GAF-PH1 mogą być stosowane zamiennie z płytami gipsowo-kartonowymi typu A i Hydro typ H2, Fire typ F, Fire+ typ DF lub Fire+ Hydro typ DFH2.

Zapotrzebowanie materiałowe na 1m²

MATERIAŁ	ZUŻYCI
1 Płyta gipsowo-kartonowa RIGIPS PRO (4PRO) typ A, Hydro typ H2, Fire typ F, Fire+ typ DF lub Fire+ Hydro typ DFH2 gr. 2x12,5 mm	4,00 m ²
2 Profil Rigips CW 100 ULTRASTIL	7,20 m
3 Profil Rigips UW 100 ULTRASTIL	0,70 m
4 Wkręt Rigips TN 25 co 750 mm	18,00 szt
5 Wkręt Rigips TN 35 co 250 mm	48,00 szt
6 Wkręt Rigips "pchełkar" 3,9x11mm co 500mm (mijankowo)	8,00 szt
7 Kołek rozporowy min Ø 6 co max 1000 mm	1,50 szt
8 Taśma uszczelniająca plankowa Rigips szer. 95 mm	1,10 m
Masa szpachlowa konstrukcyjna RIGIPS: VARIO, Premium Light, Q1 Zaczyzna, SUPER	1,00 kg
10 Taśma spoinowa Rigips	2,80 m
11 Masa szpachlowa wykończeniowa RIGIPS: Premium Light, Prolix Finish Plus, Q2-Q3 Kończcy, GOTOWA Q2-Q3 Kończcy lub SUPER	0,20 kg
12 Wełna mineralna szkieletu lub skalna np. ISOVER Aku-Płyta / Akupiat+ lub Polterm Uni	1,00 m ²

Należy materiałowe mają charakter przybliżony i nie zawierają odpadów



SAINT-GOBAIN

Saint-Gobain Construction Products Polska Sp. z o.o.
Biuro RIGIPS w Warszawie
ul. Cybernetyki 9, 02-677 Warszawa
Biuro Doradztwa Technicznego: 800 163 121
E-mail: doradcy.techniczni@saint-gobain.com
rigips.pl
BDO 000006702

Tytuł rysunku:

Ściana działkowa Rigips 3.40.065

klasa odporności ogniowej EI(REI) 30, 60 lub 120

Lokalizacja:

Obiekt:

Data:

Skala:

1:5

Nr detalu:

3.40.065

Opracował: