

Parametry techniczne

KLASA ODPORNOŚCI OGNIOWEJ EN <sup>1)</sup>	MAKSYMALNA WYSOKOŚĆ		GRUBOŚĆ	MASA	POSZYCIE PŁYTAMI GIPSOWO-KARTONOWYMI RIGIPS PRO (1 strona) i GIPSOWO-WŁKNIOWYMI RIGIPS (2 strona)	KONSTRUKCJA PROFILU RIGIPS	WYPEŁNIENIE WELNA MINERALNA <sup>1)</sup>
	[mm]	[mm]	[mm]	[kg/m <sup>2</sup> ]			
-1)	4000	do 350	51	57	gr. 1x12,5 mm typ A lub Hydro typ H2	2 x CW/UW 50 ULTRASTIL	Welna <sup>1)</sup> gr. 2x50 mm
					Rigidur H gr. 1x10 mm		
					gr. 1x12,5 mm typ A lub Hydro typ H2		
					Rigidur H gr. 1x12,5 mm		
					gr. 1x12,5 mm Fire + typ DF lub Fire+ Hydro typ DFH2		
					Rigidur H gr. 1x12,5 mm		
			61	65	gr. 1x15 mm Fire + typ DF	Rigidur H	Welna <sup>1)</sup> gr. 50 mm
					Rigidur H gr. 1x12,5 mm		

1) Rigidur H2 nie stosować w rozdzielaczach.

1) EN - klasa odporności ogniowej wg PN-EN 13501-2.

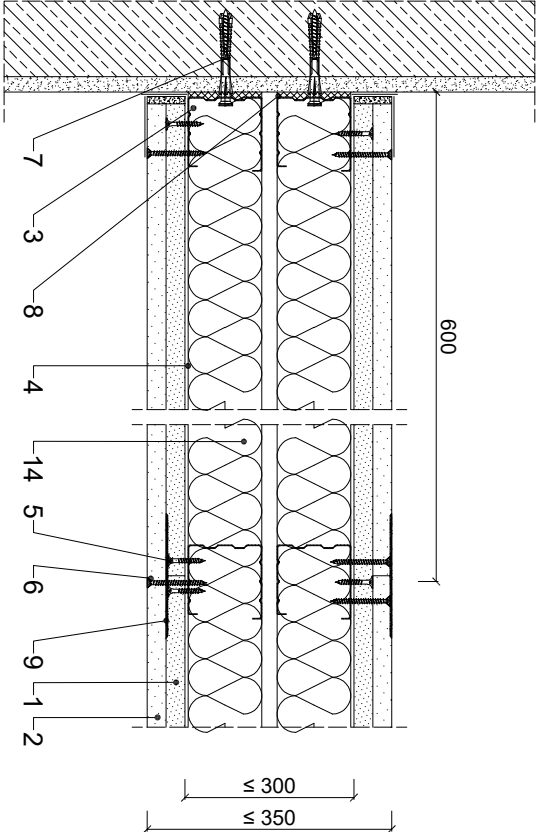
Zapotrzebowanie materiałowe na 1m<sup>2</sup>

MATERIAŁ	ZUŻYCIE
1 Płyta gipsowo-kartonowa RIGIPS PRO typ A lub Hydro typ H2, Fire typ F, Fire+ typ DF, Fire+ Hydro typ DFH2 gr. 12,5 mm lub Fire+ typ DF gr. 15 mm	2,00 m <sup>2</sup>
2 Płyta gipsowo-włknowa RIGIPS Rigidur H gr. 10 mm lub 12,5 mm	2,00
3 Profil CW 50 ULTRASTIL	3,60 m
4 Profil UW 50 ULTRASTIL	1,40 m
5 Wkręt RIGIPS TN 25 co 750 mm	9,00 szt
6 Wkręt RIGIPS Rigidur 3.5x40 co 250 mm	24,00 szt
7 Kołek rozporowy min Ø 6 co max 1000 mm	3,00 szt
8 Taśma uszczelniająca piankowa RIGIPS szer. 50 mm	2,20 m
9 Masa szpachlowa konstrukcyjna RIGIPS (1 strona) VARIO, Premium Light, Q1 Zaczyzna, SUPER	0,50 kg
10 Masa szpachlowa RIGIPS VARIO (2 warstwa) <sup>1)</sup>	0,50 kg
11 Klej do spoin RIGIPS Rigidur (2 warstwa) <sup>2)</sup>	30,00 ml
12 Taśma spoinowa RIGIPS	2,80 m
13 Masa szpachlowa wykończeniowa RIGIPS: Premium Light, ProMix Finish Plus, Q2-Q3 kończy, GOTOWA Q2-Q3 kończy lub SUPER	0,20 kg
14 Welna mineralna szklana lub skalna np. ISOVER	1,00 m <sup>2</sup>

1) Podkreślenie płyt szpachlowane dla płyt RIGIPS Rigidur H z dodatkową warstwą AK.

2) Podkreślenie płyt klejone.

Należy materiałowe mieć charakter przylubowy i nie zawierają odcisków



Saint-Gobain Construction Products Polska Sp. z o.o.  
Biuro RIGIPS w Warszawie  
ul. Cybirewki 9, 02-677 Warszawa  
Biuro Doradztwa Technicznego: 800 163 121  
E-mail: doradcy.techniczny@saint-gobain.com  
rigips.pl  
BDO 000006702

Objekt:			
Lokalizacja:			
Tytuł rysunku:	Ściana działowa hybrydowa systemu Rigips 3.39.051		
Data:	Skala:	Nr detalu:	Opracował:
	1:5	3.39.051	